

Wohnen im Alter



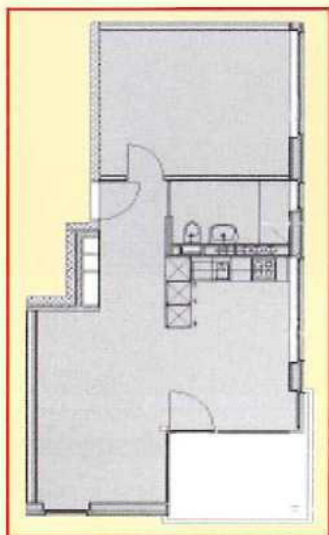
Genossenschaft für
Alterswohnungen
3818 Grindelwald



1 1/2-Zimmergrundriss

- Dusche/WC, 4.6 m²
- Wohnen, 27.2 m²
- Balkon, 4.7 m²

Nettowohnfläche
31.8 m²



2 1/2-Zimmergrundriss

- Schlafzimmer, 15.4 m²
- Dusche/WC, 4.6 m²
- Essen/Küche, 12.2 m²
- Wohnen, 19.2 m²
- Balkon, 6.8 m²

Nettowohnfläche
51.4 m²

Sich geborgen fühlen und Hilfe dann beanspruchen, wenn sie auch wirklich gebraucht wird, die Gemeinschaft unterstützen und trotzdem der Individualität Rechnung tragen, aktiv sein und dennoch geruhsam altern.

- Altersgerechte Wohnungen mit Lift und Balkon
- Zentrale, sonnige Lage
- Bushaltestelle vor dem Haus
- Verpflegungsmöglichkeiten im Altersheim
- Spitex-Stützpunkt in der gleichen Überbauung

Genossenschaft für Alterswohnungen
in Grindelwald
Bettina Bohren, Präsidentin
Hotel Cabana
3818 Grindelwald
Tel. 033 854 50 71
E-Mail cabana@grindelwald.ch



- Die Alterswohnungen interessieren mich
- Bitte senden Sie mir Unterlagen
- Bitte kontaktieren Sie mich

Bitte
frankieren

Name _____
Vorname _____
Adresse _____
PLZ/Ort _____
Telefon _____

Genossenschaft für
Alterswohnungen in Grindelwald
zHd. Präsident
3818 Grindelwald