

Genehmigungsvermerke

Publikation im Amtsblatt ...
Publikation im amtlichen Anzeiger ...
Öffentliche Auflage vom ...

Einspracheverhandlungen am ...
Erledigte Einsprachen ...
Unerledigte Einsprachen ...
Rechtsverwahrungen ...

Beschlossen durch den Gemeinderat am ...

Gemeindepräsident Sekretär a.i.

.....
Beat Bucher Stephan Woodtli

Bekanntmachung nach Art. 122 Abs. 8 BauV ...

Die Richtigkeit dieser Angaben bescheinigt:
Grindelwald,

Gemeindeschreiber a.i.

.....
Stephan Woodtli

**Genehmigt durch das kantonale Amt für
Gemeinden und Raumordnung**

AUFLAGE

Einwohnergemeinde Grindelwald

Zonenplanänderung «Almisgässli / Rehhalta»

im Verfahren nach Art. 122 Abs. 7 BauV

Zonenplanänderung «Almisgässli» 1:500

Die Änderung besteht aus:

- Zonenplanänderung «Almisgässli»
- Zonenplanänderung «Rehhalta»

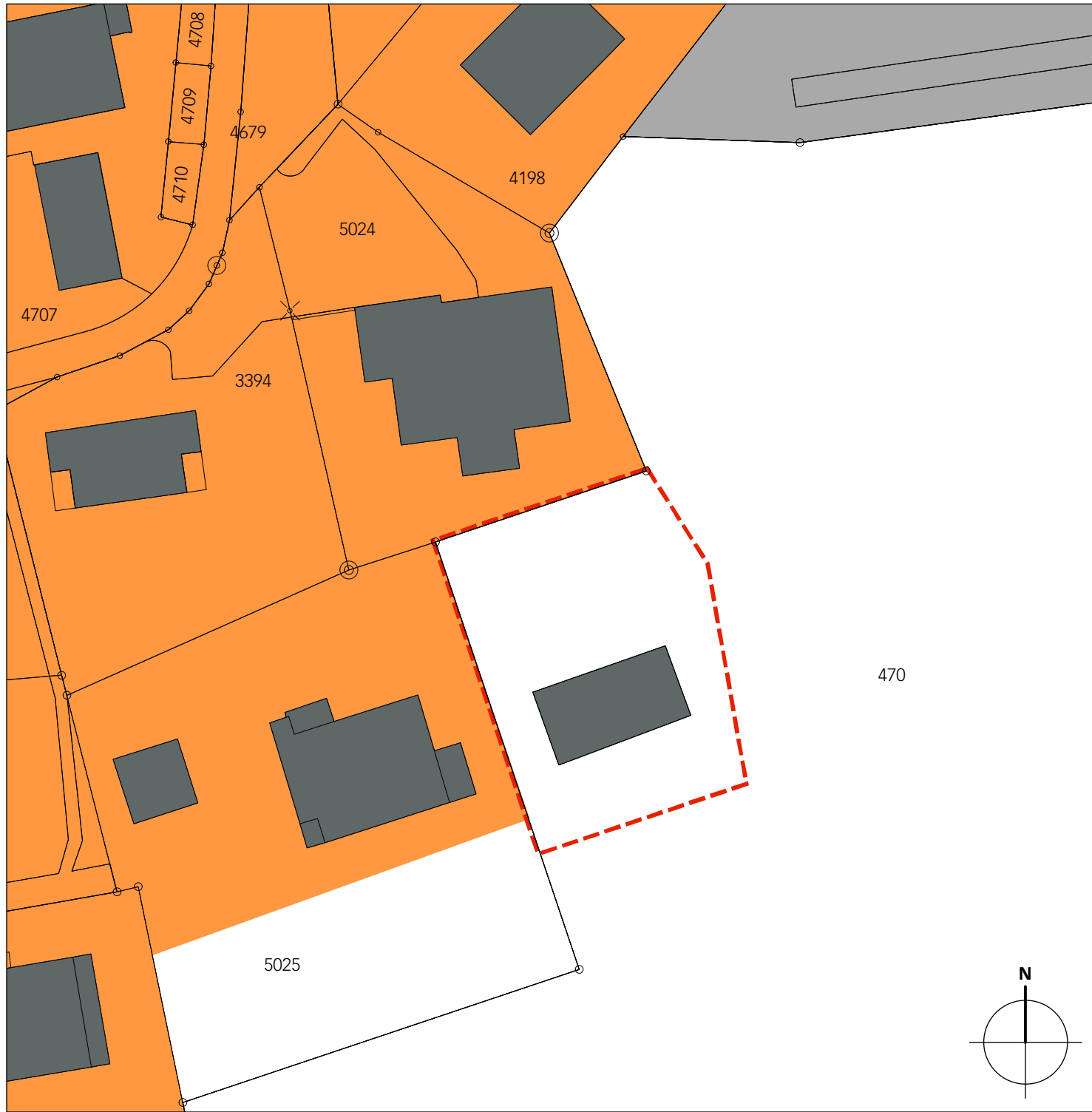
Weitere Unterlagen:

- Erläuterungsbericht

Februar 2021

grindelwald/op-revision_05005/4_resultate/piäne/
5005_grindelwald_210202_ge/lm/jm

Alter Zustand







Neuer Zustand





Legende

Inhalte:

-  Perimeter der Zonenplanänderung
-  W3 Wohnzone 3-geschossig
-  LWZ Landwirtschaftszone
-  Areal mit einer minimalen Geschossflächenziffer oberirdisch von 0.6 GFZo

Hinweise:

-  ZöN Zone für öffentliche Nutzung
-  Gebäude bestehend