

Genehmigungsvermerke

Mitwirkung 1 vom 18. Dezember 2009 - Januar 2010
Mitwirkung 2 vom
Vorprüfung vom

Publikation im Amtsblatt vom
Publikation im amtlichen Anzeiger vom
Publikation im Echo von Grindelwald vom
Öffentliche Auflage vom

Einspracheverhandlungen vom
Erledigte Einsprachen
Unerledigte Einsprachen
Rechtsverwahrungen

Beschlossen durch den Gemeinderat am
Beschlossen durch die Gemeindeversammlung am

Präsident Sekretär

Christian Anderegg Thomas Dräyer

Die Richtigkeit dieser Angaben bescheinigt:
Grindelwald,

Gemeindeschreiber

Thomas Dräyer

**Genehmigt durch das kantonale Amt für
Gemeinden und Raumordnung**

MITWIRKUNG

Einwohnergemeinde Grindelwald

Revision der Ortsplanung; Phase 1

Zonenplanänderung «Schonegg / Steinbilla» 1:2'000

Die erste Phase der Revision der
Ortsplanung besteht aus:

- Zonenplan Naturgefahren
- Zonenplan Gewässerraum (Ost / West)
- Zonenplanänderungen
 - Umzonungen
 - «Tuftli»
 - Auszonungen
 - «Schonegg / Steinbilla»
 - «Gadestatt»
 - «Häller»
 - «An der Egg»
 - «Stählisboden»
- Baureglement

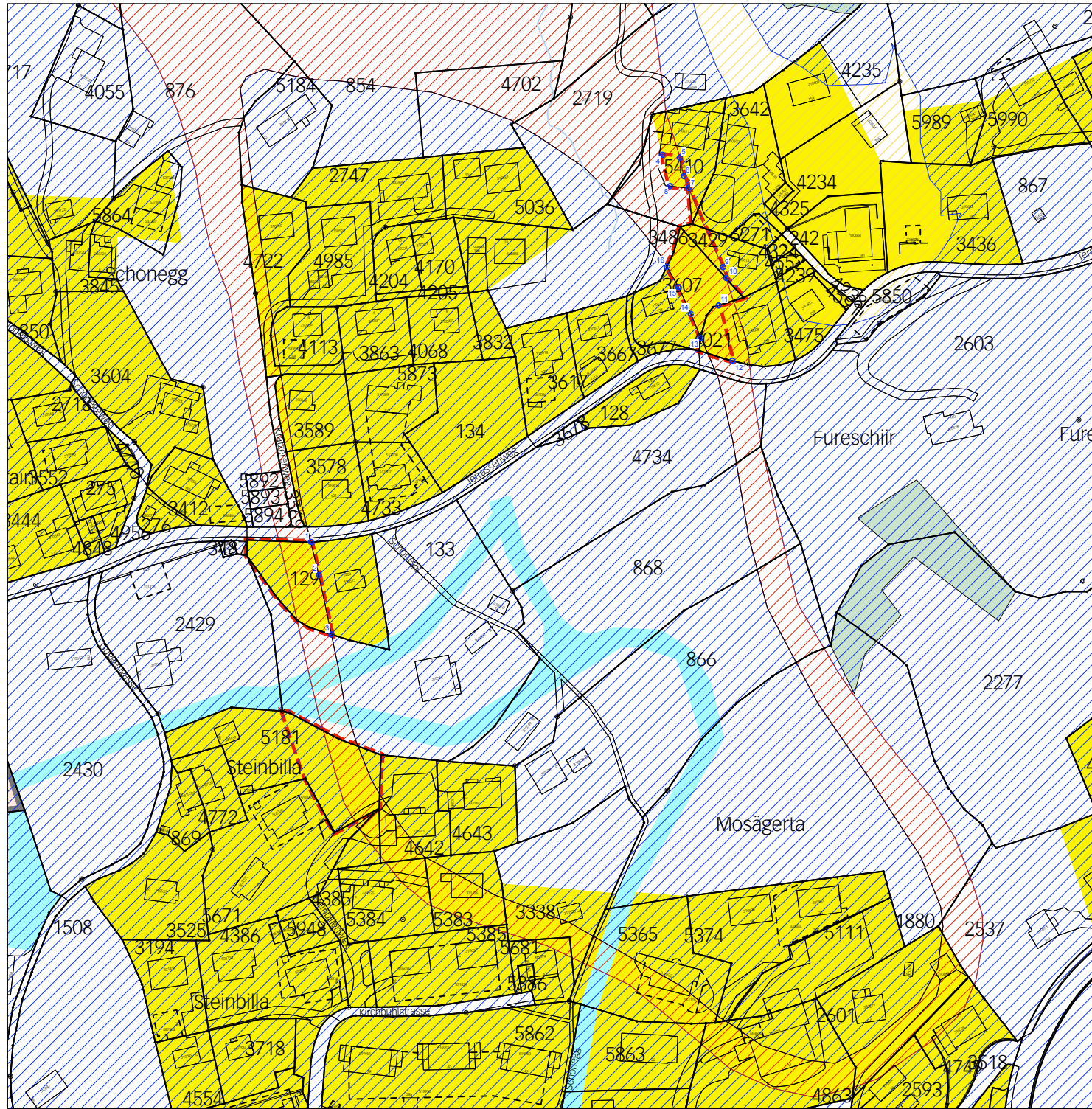
Weitere Unterlagen:

- Erläuterungsbericht

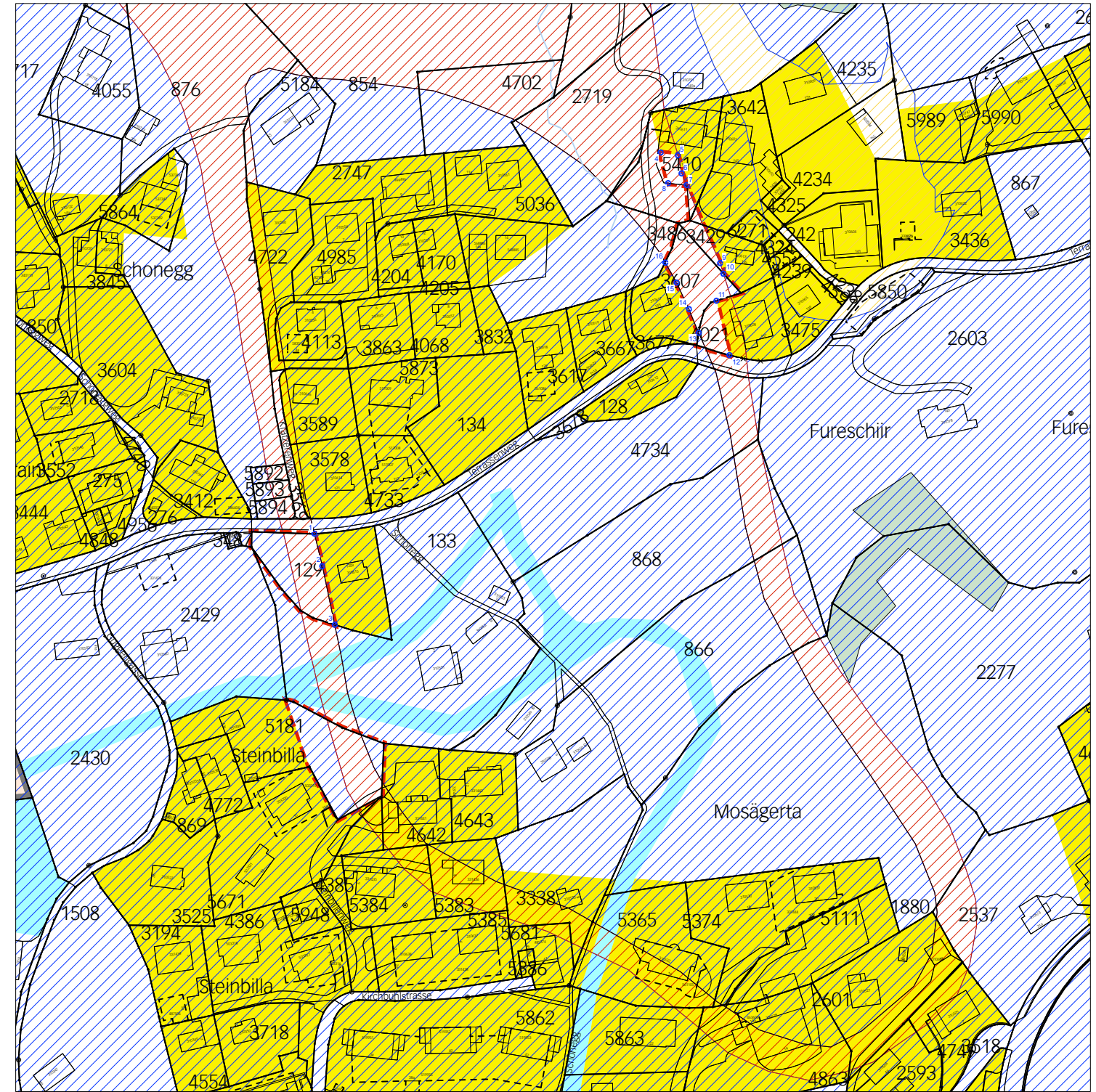
Januar 2019

grindelwald/op-revision/4/ZPAs/ZPAs Naturgefahren/1.Phase
OP-Revision_190122/im/kw

Alter Zustand



Neuer Zustand

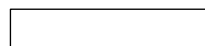


Legende

 Perimeter der Zonenplanänderung

Inhalte:

 Wohnzone W2

 Landwirtschaftszone

 Synoptische Gefahren
geringer Gefährdung

 Zone für Skipisten

 Wald

Hinweise (vgl. neuer Zonenplan Naturgefahren):

 Synoptische Gefahren
erheblicher Gefährdung

 Synoptische Gefahren
mittlerer Gefährdung

Koordinatenliste

Punkt	x	y
1	2646441.88	1164433.69
2	2646444.77	1164421.93
3	2646449.25	1164400.59
4	2646568.00	1164572.56
5	2646574.28	1164571.59
6	2646575.70	1164564.99
7	2646577.44	1164560.71
8	2646570.79	1164561.42
9	2646589.72	1164532.28
10	2646590.91	1164528.42
11	2646588.27	1164518.63
12	2646593.05	1164498.78
13	2646581.83	1164506.98
14	2646578.28	1164515.49
15	2646573.84	1164525.16
16	2646569.63	1164532.56