

MITWIRKUNG

Einwohnergemeinde Grindelwald

Änderung der Überbauungsordnung «Erweiterung Inertstoffdeponie Tschingeley» (Änderung Entsorgungshof 2020)

Überbauungsplan Neuer Zustand Gesamtplan 1:1000

Die Änderung der Überbauungsordnung besteht aus:

- Ausschnitt Überbauungsplan 1:1000
• Überbauungsplan Neuer Zustand Gesamtplan 1:1000
• Änderung Überbauungsvorschriften

weitere Unterlagen:

- Erläuterungsbericht
• Rodungsgesuch

November 2020

grindelwald/änderung_uoo_tschingeley/4r2_cad/6459_ueo_201126_rnw/dr/rm

ecoptima - Spitalgasse 34 - Postfach - 3001 Bern - Telefon 031 310 50 80 - Fax 031 310 50 81 - www.ecoptima.ch - info@ecoptima.ch

Genehmigungsvermerke

Mitwirkung vom Vorprüfung vom

Publikation im Amtsblatt
Publikation im amtlichen Anzeiger
Öffentliche Auflage vom

Einspracheverhandlungen am
Erledigte Einsprachen
Unerledigte Einsprachen
Rechtsverwarungen

Beschlossen durch den Gemeinderat am
Beschlossen durch die Gemeindefammlung am

Gemeindepräsident Sekretär a.i.

Beat Bucher Stefan Woodtli

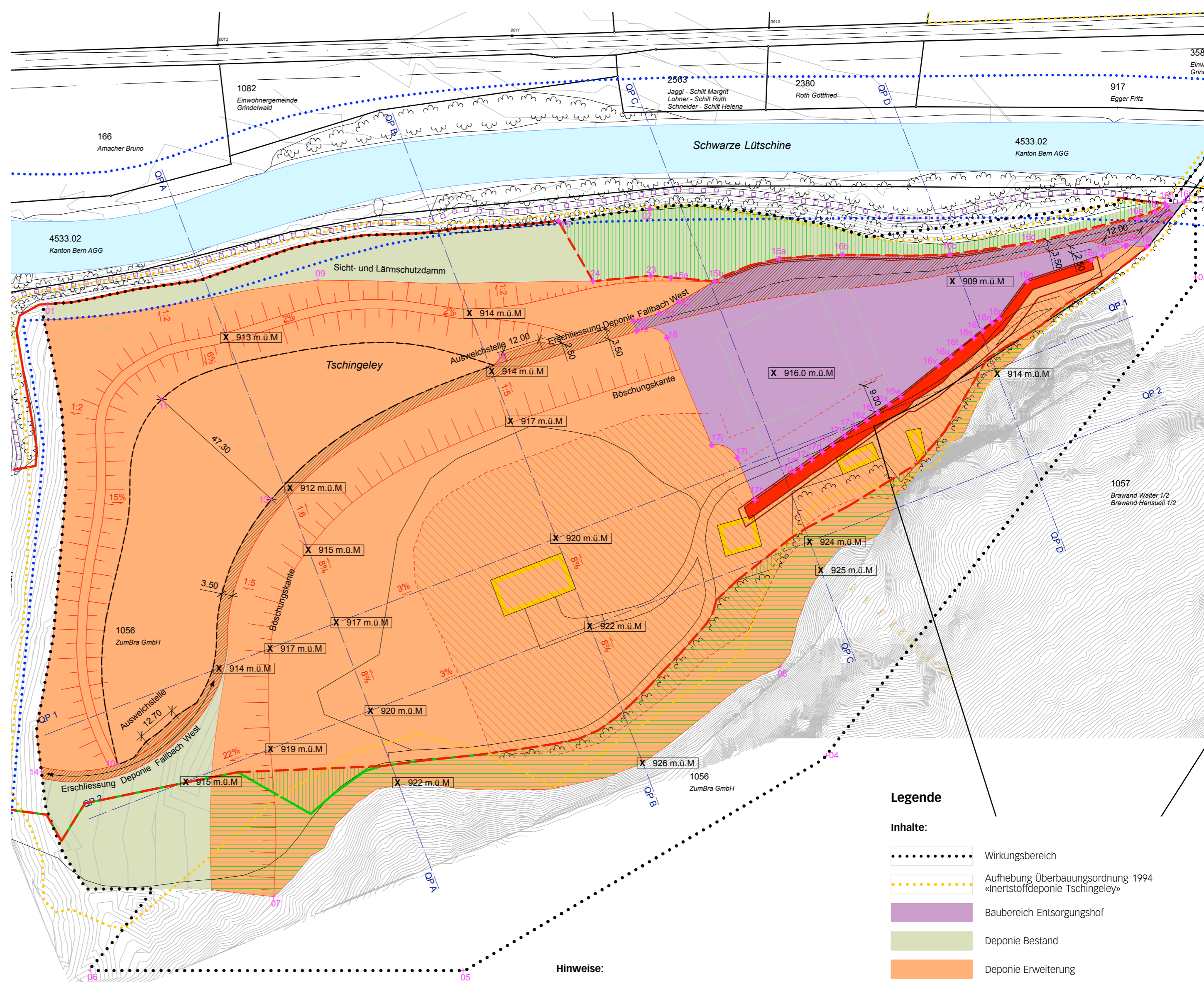
Die Richtigkeit dieser Angaben bescheinigt: Grindelwald,

Gemeindefschreiber a.i.

Stefan Woodtli

Genehmigt durch das kantonale Amt für Gemeinden und Raumordnung

Verbindliche Waldgrenze genehmigt durch das Kantonale Amt für Wald und Naturgefahren (AWN)



Koordinatenangaben

Table with columns: Messpunkt, x, y, and two columns of alphanumeric codes (16u-25) and their corresponding coordinates.

Hinweise:

- Steinschlagschutzdamm mit Geländemodulation
Stützmauer
Geschützter Uferbereich nach WBV Art. 2b des Kantons Bern
Waldgrenze gemäss Amtlicher Vermessung
Wander- und Velowanderroute
Höhenlinien 5m / 1m, gemäss DGM Felddaufnahmen
Abtrag Zwischenlager bestehende Deponie
Auffüllung Betriebsareal bestehende Deponie
Wasserspiegel mittlerer Sommerabfluss WSP MQs = 20 m³/s
Projektierter Strassenachse
Projektlinien

Legende

Inhalte:

- Wirkungsbereich
Aufhebung Überbauungsordnung 1994 «Inertstoffdeponie Tschingeley»
Baubereich Entsorgungshof
Deponie Bestand
Deponie Erweiterung
Kote Maximalhöhe der Aufschüttung (inkl. Humus)
Bereich Betriebseinrichtungen
Erschliessungsstrasse
Geländemodulation und -gestaltung
Steinschlagschutzdamm mit Geländemodulation (ungefähre Lage)
Verbindliche Waldgrenze nach Art. 10, Abs. 2 WaG (neuer Zustand)
Verbindliche Waldgrenze nach Art. 10, Abs. 2 WaG (neuer Zustand)
Ersatzaufforstung
Wiederaufforstung
Abbruch bestehende Bauten
Messpunkt mit Koordinatenangabe

