

Genehmigungsvermerke

Mitwirkung vom ...
Vorprüfung vom ...

Publikation im Amtsblatt ...
Publikation im amtlichen Anzeiger ...
Öffentliche Auflage vom ...

Einspracheverhandlungen am ...
Erledigte Einsprachen ...
Unerledigte Einsprachen ...
Rechtsverwahrungen ...

Beschlossen durch den Gemeinderat am ...
Beschlossen durch die Gemeindeversammlung
/den grossen Gemeinderat/
die Urnenabstimmung am ...

Gemeindepräsident Sekretärin

.....
Beat Bucher Monika Kübli

Die Richtigkeit dieser Angaben bescheinigt:
Grindelwald,

Gemeindeschreiberin

.....
Monika Kübli

**Genehmigt durch das kantonale Amt für
Gemeinden und Raumordnung**

MITWIRKUNG

Einwohnergemeinde Grindelwald

Überbauungsordnung «Camping Eigernordwand» Mit Baureglements- und Zonenplanänderung

Änderung Zonenplan 1:2'000

Die Überbauungsordnung
besteht aus:

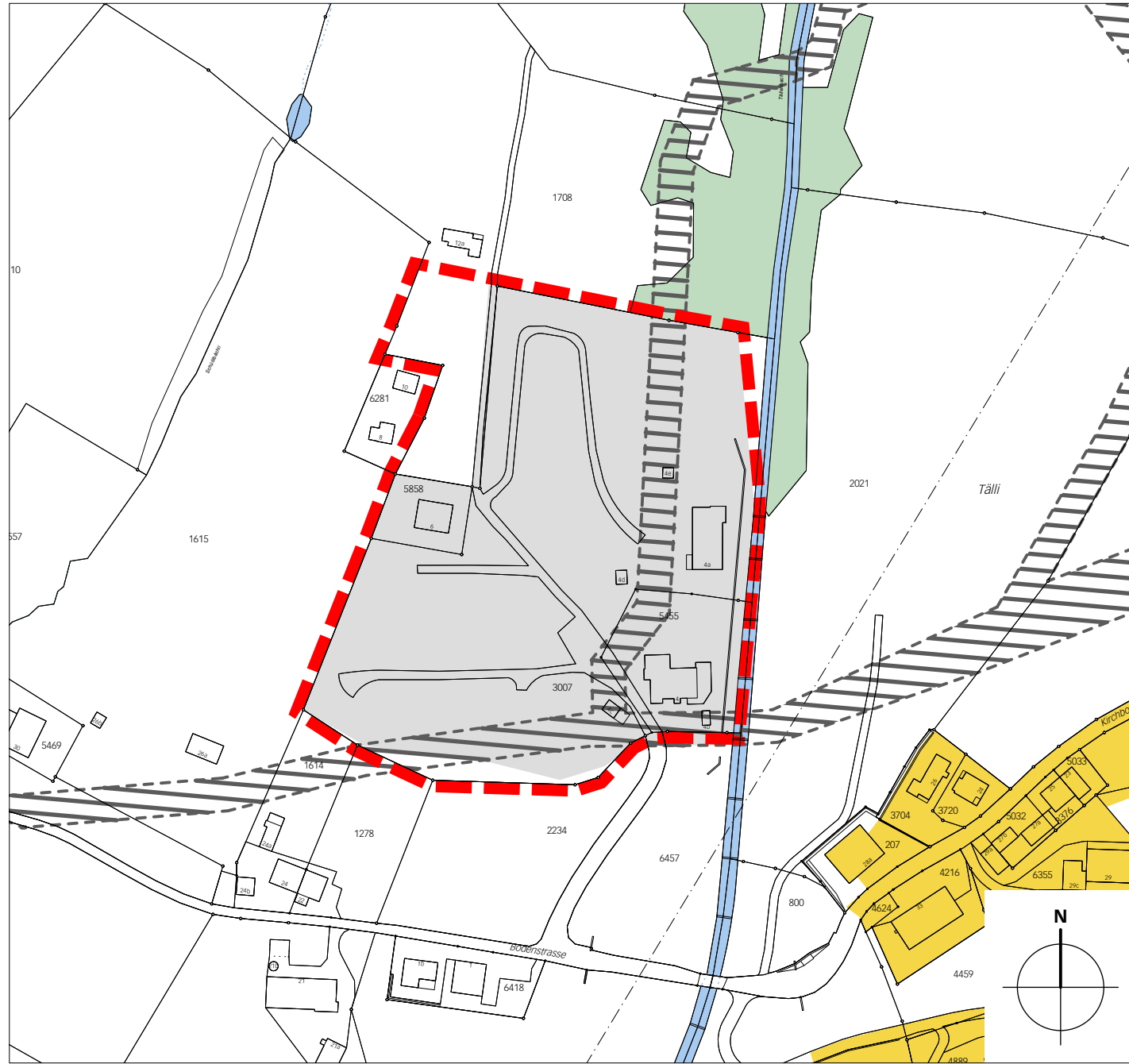
- Änderung Zonenplan
- Änderung Baureglement

weitere Unterlagen:
• Erläuterungsbericht

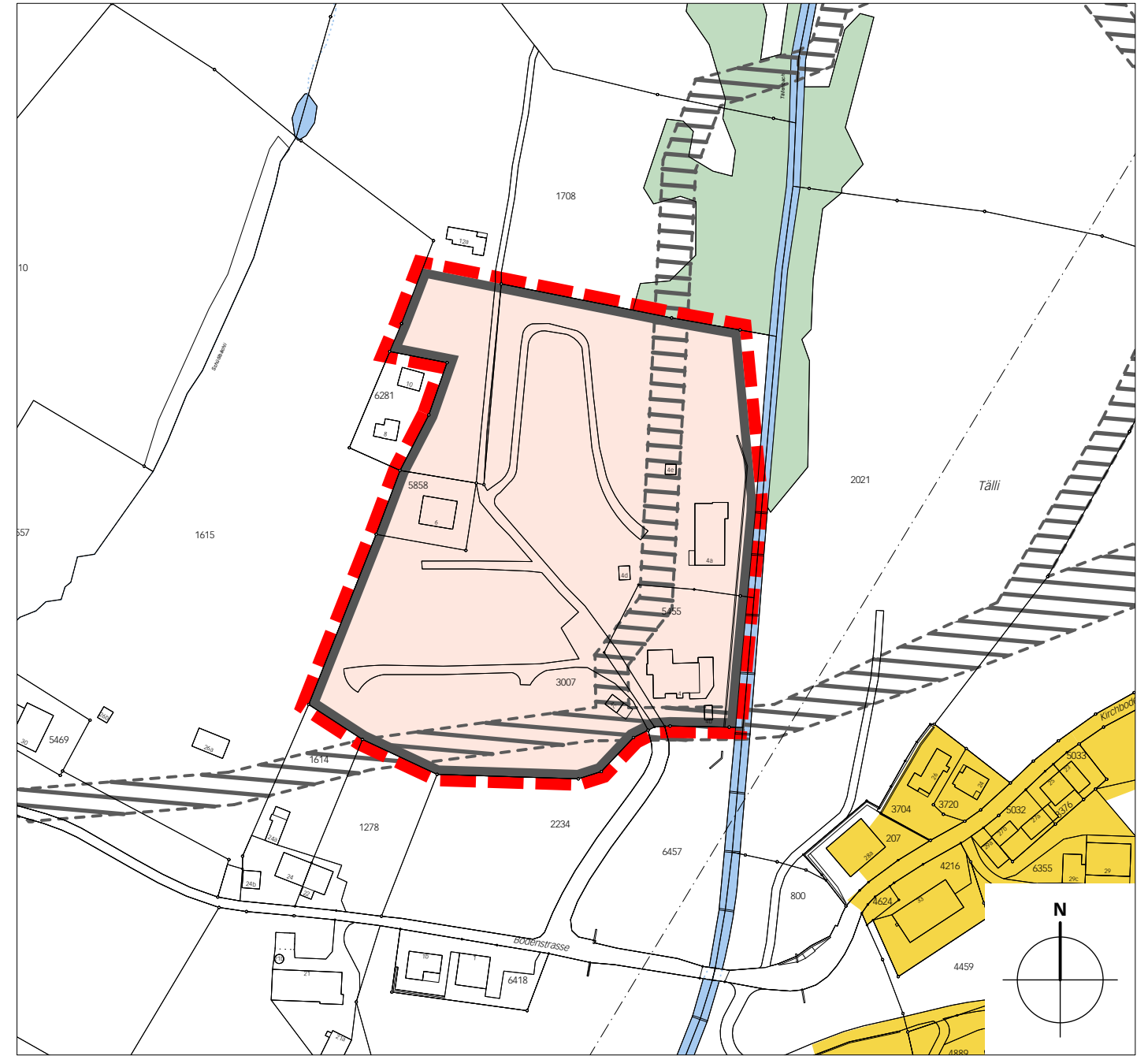
01. Juni 2026

grindelwald/camping eigernordwand 08071/4/zp/08071_zpä_260601_mw/ns

Alter Zustand



Neuer Zustand



Legende

 Wirkungsbereich der Zonenplanänderung

Inhalte:

 Zone für Sport und Freizeit

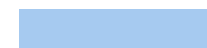
 Landwirtschaftszone

 Überbauungsordnung

Hinweise:

 Wohnzone W2

 Wald

 Gewässer

 Skipiste (überlagernd)